



**FORMATION DE 2 ANS EN ALTERNANCE
EN CONTRAT D'APPRENTISSAGE ou CONTRAT DE PROFESIONNALISATION**

BP MAÇON

PUBLIC CONCERNÉ

Niveau 3 : CAP Carreleur Mosaïste, CAP Maçon, CAP Constructeur en béton armé du bâtiment, BEP Réalisation du Gros Œuvre.

Diplômes de niveau 4 permettant l'inscription avec un raccourcissement de la durée : BP Carreleur Mosaïste, BAC PRO « Technicien du bâtiment Organisation et Réalisation du Gros Œuvre », BAC PRO « Intervention sur le Patrimoine Bâti » titre ou diplôme du même secteur professionnel de niveau 3 ou supérieur, inscrit dans le répertoire national des certifications professionnelles

PRÉREQUIS, MODALITÉS D'ACCÈS

Age : de 15 à 29 ans révolus, en contrat d'apprentissage,

Age: de 16 à 25 ans révolus afin de compléter leur formation initiale, Demandeurs d'emploi âgés de 26 ans et plus, pour contrat de professionnalisation.

Motivation à exercer le métier visé et pour la formation en alternance.

Inscriptions : compléter un dossier d'inscription, participer à un entretien de validation du projet professionnel, signature d'un contrat d'apprentissage ou de professionnalisation

ENTREPRISES D'ACCUEIL

Entreprises de maçonnerie, de gros-œuvre et de travaux publics.

OBJECTIFS

Le titulaire de ce diplôme réalise seul ou en équipe, l'ensemble des travaux de maçonnerie, intervient sur des bâtiments neufs, sur de la réhabilitation, des bâtiments divers, sur le travail de la pierre. Le titulaire de ce diplôme est autonome sur le chantier et responsable de l'exécution et du suivi des travaux qui lui sont confiés. Le BP maçon est capable de :

Installer un chantier et d'organiser l'exécution de l'ouvrage ; Savoir réaliser un devis ; Savoir organiser un chantier ; Gérer un SAV ; Réaliser des ouvrages complexes en maçonnerie ou en béton ; Prendre en compte les contraintes liées à l'environnement, aux types de matériaux. Ses connaissances en maçonnerie lui permettent de préparer les supports nécessaires à ces travaux.

Références

	2020	2019	2018
Taux de réussite BP Maçon	NC	NC	NC
Insertion professionnelle(Enquête réalisée 6 mois après la fin de formation)	NC	NC	NC
Taux de poursuite d'étude	NC	NC	NC
Satisfaction globale Apprenant(e) (Enquête réalisée en fin de formation auprès de l'ensemble des apprenant(e)s)	96%	NC	NC
Taux de persévérance	NC	NC	NC
Valeur ajoutée de l'établissement (Indice OPCO)	NC	NC	NC

CODE DIPLOME

45023216

CODE RNCP

4894

NIVEAU DE SORTIE

Diplôme reconnu par l'Etat de niveau 4

DUREE DE LA FORMATION

910 heures (sur 2 ans)
Formation en présentiel

DUREE DU CONTRAT

2ans, modulable en fonction du positionnement* (jusqu'à 1 an supplémentaire pour les personnes en situation de handicap)

RYTHME DE L'ALTERANCE

13 semaines en CFA en 1ère année
13 semaines en CFA en 2ème année

DATES DE LA FORMATION

1^{ère} année du 01/09/2021 au 15/07/2022
2^{ème} année du 01/09/2022 au 15/07/2023

PUBLICS ACCUEILLIS

Tout public accepté, voir les prérequis

**positionnement: Personnalisation du parcours possible en fonction du parcours antérieur et des résultats d'une évaluation diagnostique, avec entrée décalée sur parcours possible. Nous pouvons adapter nos parcours aux situations de handicap*

Résultat Non Communiqué (NC) car non significatif à ce jour.



BP MAÇON

CONTENU DE FORMATION

MATIERES	HEURES
MATIERES GENERALES	
Français , histoire géographique	104
Mathématiques / Sciences	140
Anglais	52
MATIERES PROFESSIONNELLES	
Gestion de l'alternance / pluri.	104
Technologie PRD	140
Travaux pratiques	230
Dessin, lecture de plan	140

EVALUATIONS CERTIFICATIVES / SESSIONS D'EXAMEN*

Epreuves	Coefficient	Type	Forme
E1-Epreuve Technologique (étude et préparation d'un chantier)	4	Ponctuel	Ecrit
E2- Réalisation ouvrage	8	Ponctuel	Pratique
E3-Suivi des ouvrages réalisés en entreprise	2	Ponctuel	Oral
E4-Mathématiques	1	Ponctuel	Ecrit
E5-Sciences physiques et chimiques	1	Ponctuel	Ecrit
E6-Expression française et ouverture sur le monde	3	Ponctuel	Ecrit
E7-Anglais	1	Ponctuel	Oral

*Possibilités d'aménagements d'épreuves en fonction de la situation de handicap, après accord du ministère de l'éducation nationale.

APRES LA FORMATION

Suites de parcours possibles/passerelles:

BP Carreleur mosaïste - Métiers du plâtre et de l'isolation

Débouchés professionnels:

Avec de l'expérience, il peut devenir maître ouvrier, voire évoluer vers la direction d'équipe ou l'encadrement de chantier.

METHODES MOBILISEES

- Formation en alternance.
- Pédagogie de l'alternance.
- Le formateur construit des séquences d'apprentissage en lien avec l'expérience en entreprise des apprenant(e)s et le métier préparé.
- Des outils de liaison relatifs au suivi de l'apprentissage sont mis en place, en particulier le livret de suivi en entreprise dont l'utilisation est obligatoire.
- A minima, deux visites de suivi sont menées par les formateurs par année de formation et un dialogue régulier est noué avec les maîtres d'apprentissage, tuteurs.
- Pédagogie des MFR privilégiant les mises en situation ou simulations individuelles et collectives de résolution de problèmes (exercices pratiques, travaux sur plateau techniques), la mobilisation sur l'élaboration de projets une organisation coopérative des apprentissages et une responsabilité personnelle de l'apprenant(e): Plan d'étude, auto-évaluation.

MODALITES D'EVALUATION

- Afin d'aider l'apprenant(e) à progresser, des évaluations régulières lui permettent de se situer par rapport aux objectifs à atteindre:
- Evaluation des acquis en centre de formation (QCM, devoirs surveillés, production personnelles, entraînement aux épreuves ...)
- Evaluation en entreprise (entretiens, visites)
- Entretiens individuels d'évaluation formative, de régulation, de médiation, de bilan.
- Pas de possibilité de valider cette formation par bloc de compétences.

FORMATION DE 2 ANS EN ALTERNANCE EN CONTRAT D'APPRENTISSAGE ou CONTRAT DE PROFESIONNALISATION



BP MACON

MODALITES FINANCIERES

- Aucun frais de formation pour l'apprenant(e) et/ou son représentant légal
- Le financement de celle-ci par l'OPCO ou CNPT pour la fonction publique territoriale se fait sur la base d'un coût contrat défini par les branches professionnelles (à défaut, fixation du coût par décret).
- Les frais liés à la pension ou 1/2 pension et à la cotisation à l'association apparaissent dans le contrat financier et sont à la charge de l'apprenant(e)/ ou son représentant légal.
- Coût moyen préconisé par France Compétences: 7600€

REMUNERATION

L'apprenti(e) ou le stagiaire de la formation professionnelle perçoit une rémunération déterminée en pourcentage du SMIC (Salaire Minimum Interprofessionnel de Croissance).

Rémunération consultable sur le site du ministère du travail.

<https://travail-emploi.gouv.fr/formation-professionnelle/formation-en-alternance-10751/>

Cette rémunération peut être supérieure au SMIC si l'entreprise applique des accords (de convention collective ou de branches professionnelles, d'entreprises...) proposant un salaire minimum supérieur au SMIC.

En cas de succession de contrats, la rémunération est au moins égale au minimum légal de la dernière année du précédent contrat (même employeur ou nouvel employeur).

MATERIEL/EQUIPEMENT

- Salles de cours équipées de vidéo-projection, Espace numérique, CDI, Salle d'examen pour les CCF.
- Plateau technique: Atelier couvert pour réalisation d'ouvrages, extérieur réservé pour les ouvrages plus conséquents. Diverses machines et engins de chantier

ACCES PAR TRANSPORT

- L'établissement assure une navette entre la gare de BELLEGARDE et la MFR uniquement le lundi matin entre 9:00 et 9:30. et le vendredi départ de la MFR à 15:00.
- Gare SNCF de BELLEGARDE www.garesetconnexions.sncf.fr/gare/frxbf/bellegarde
- Parking gratuit (véhicules légers)



Coordonnées GPS

49,04624
5.82854

HANDICAP

- Etablissement reconnu H+ (dispositif régional)
 - Formation accessible aux personnes porteuses de handicaps. Contactez Notre référent H+ M. MUSY Xavier au 04 50 77 97 25 pour évoquer d'éventuelles spécificités et accompagnement personnalisé, si besoin.
- Lien vers notre page H+



MOBILITE INTERNATIONALE

- Le CFA accompagne les apprentis dans la constitution de leur dossier et l'obtention des financements nécessaires le cas échéant.

Contact:

Mme, Charlotte MESTRE Tél: 04 50 77 97 25



LES + DE LA FORMATION

- Restauration et hébergement**
Cuisine préparée sur place / Internat sur place
- Métier**
Initiation à la conduite des engins en sécurité (CACES)
- Loisirs**
Salle de musculation
Foyer des jeunes
Table de ping-pong
Babyfoot / BILLARD
Terrain de foot
Activités thématiques

FORMATION DE 2ANS EN ALTERNANCE
EN CONTRAT D'APPRENTISSAGE ou CONTRAT DE PROFESIONNALISATION



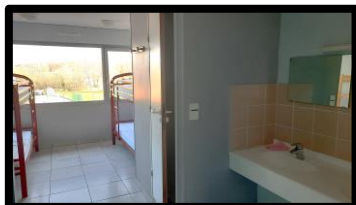
BP MACON



La MFR



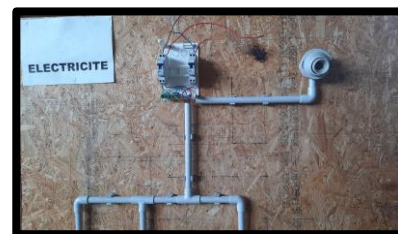
Lieux de détente



L'internat



Les salles de cours



Les ateliers, matériels, engins
en fonction du métier préparé

