



**FORMATION DE 2ANS EN ALTERNANCE  
EN CONTRAT D'APPRENTISSAGE ou CONTRAT DE PROFESIONNALISATION**

## BP Peintre Applicateur de Revêtement (BP PAR)

### PUBLIC CONCERNÉ

Après une troisième de collège ou DP6  
Autres parcours\* (possible cycle en 1an après échange avec le responsable de formation)

### PRÉREQUIS, MODALITÉS D'ACCÈS

Age : de 15 à 29 ans révolus, en contrat d'apprentissage.  
Age: de 16 à 25 ans révolus afin de compléter leur formation initiale, Demandeurs d'emploi âgés de 26 ans et plus, pour contrat de professionnalisation.

Motivation à exercer le métier visé et pour la formation en alternance.

Inscriptions : compléter un dossier d'inscription, participer à un entretien de validation du projet professionnel, signature d'un contrat d'apprentissage ou de professionnalisation

### ENTREPRISES D'ACCUEIL

Entreprise de peintre en bâtiment, artisans.

### OBJECTIFS

Exercer ses activités en tant que compagnon professionnel. Il travaille seul ou en équipe, selon la taille du chantier, et peut diriger et former quelques personnes.  
Il prépare son travail, le réalise en respectant les normes (sécurité, environnement...) et contrôle le résultat obtenu. La réalisation du chantier comprend la préparation des supports, l'application des produits, la pose des revêtements muraux et de sol.  
Par ailleurs, il peut effectuer des travaux simples de décoration grâce à ses connaissances en matière de couleurs, de styles et de formes.  
Enfin, il exerce une fonction de conseil auprès des clients.

### Références

	2020	2019	2018
Taux de réussite BP PAR	NC	NC	NC
Insertion professionnelle( Enquête réalisée 6 mois après la fin de formation)	NC	NC	NC
Taux de poursuite d'étude	NC	NC	NC
Satisfaction globale Apprenant(e) (Enquête réalisée en fin de formation auprès de l'ensemble des apprenant(e)s)	NC	NC	NC
Taux de persévérance	NC	NC	NC
Valeur ajoutée de l'établissement ( Indice OPEO)	NC	NC	NC

### CODE DIPLOME

45023315

### CODE RNCP

887

### NIVEAU DE SORTIE

Diplôme reconnu par l'Etat de niveau 3

### DUREE DE LA FORMATION

910 heures (sur 2ans)  
Formation en présentiel

### DUREE DU CONTRAT

2ans, modulable en fonction du positionnement\*  
(jusqu'à 1 an supplémentaire pour les personnes en situation de handicap)

### RYTHME DE L'ALTERANCE

13 semaines en CFA en 1ère année  
13 semaines en CFA en 2ème année

### DATES DE LA FORMATION

1ère année du 01/09/2021 au 15/07/2022  
2ème année du 01/09/2022 au 15/07/2023

### PUBLICS ACCUEILLIS

Tout public accepté, voir les prérequis

*\*positionnement: Personnalisation du parcours possible en fonction du parcours antérieur et des résultats d'une évaluation diagnostique, avec entrée décalée sur parcours possible. Nous pouvons adapter nos parcours aux situations de handicap*

*Résultat Non Communiqué (NC) car non significatif à ce jour.*

# FORMATION DE 2 ANS EN ALTERNANCE EN CONTRAT D'APPRENTISSAGE ou CONTRAT DE PROFESIONNALISATION



## BP (PAR)

### CONTENU DE FORMATION

MATIERES	HEURES
<b>MATIERES GENERALES</b>	
Expression et connaissance du monde	104
Mathématiques Sciences	140
Anglais	52
<b>MATIERES PROFESSIONNELLES</b>	
Gestion de l'alternance / pluri.	104
Technologie/travaux pratiques	370
Dessin et lecture de plan	140

### EVALUATIONS CERTIFICATIVES / SESSIONS D'EXAMEN\*

Epreuve	Coefficient	Type	Forme
<b>E1 Epreuve Technologique</b>		Ponctuel	
E1.1 étude et préparation d'un ouvrage	3		Ecrit
E1.2 Réalisation d'un projet esthétique et décoratif	3		Ecrit
E1.3 Suivi et réalisation d'ouvrages en entreprise	2		Oral
<b>E2 Réalisation de travaux de finitions</b>	8	Ponctue	Pratique
<b>E3 Réalisation de travaux spécifiques</b>		Ponctue	
E3.1 Pose de revêtements de sol	2		Pratique
E3.2 Traitement des façades	2		Pratique
<b>E4 Mathématiques et sciences physiques et chimiques</b>		Ponctue	
E4.1 Mathématiques	1		Ecrit, Pratique
E4.2 Physiques/chimie	1		Ecrit, Pratique
<b>E5 Expression et connaissance du monde</b>	3	Ponctue	Ecrit
<b>E6 Anglais</b>	1	Ponctue	Oral

\*Possibilités d'aménagements d'épreuves en fonction de la situation de handicap, après accord du ministère de l'éducation nationale.

### APRES LA FORMATION

#### □ Suites de parcours possibles/passerelles:

débouche sur la vie active mais il est possible, sous certaines conditions, de poursuivre des études en 1 an avec une mention complémentaire (MC)

BP Carreleur mosaïste, menuisier aluminium-verre, Métiers du plâtre et de l'isolation.

#### □ Débouchés professionnels:

Le titulaire du BP PAR pourra entrer dans la vie active pour travailler sur des chantiers du BTP ou pour des artisans peintres

### METHODES MOBILISEES

- Formation en alternance.
- Pédagogie de l'alternance.
- Le formateur construit des séquences d'apprentissage en lien avec l'expériences en entreprise des apprenant(e)s et le métier préparé.
- Des outils de liaison relatifs au suivi de l'apprentissage sont mis en place, en particulier le livret de suivi en entreprise dont l'utilisation est obligatoire.
- A minima, deux visites de suivi sont menées par les formateurs par année de formation et un dialogue régulier est noué avec les maîtres d'apprentissage, tuteurs.
- Pédagogie des MFR privilégiant les mises en situation ou simulations individuelles et collectives de résolution de problèmes (exercices pratiques, travaux sur plateau techniques), la mobilisation sur l'élaboration de projets une organisation coopérative des apprentissages et une responsabilité personnelle de l'apprenant(e): Plan d'étude, auto-évaluation).

### MODALITES D'EVALUATION

□ Afin d'aider l'apprenant(e) à progresser, des évaluations régulières lui permettent de se situer par rapport aux objectifs à atteindre:

□ Evaluation des acquis en centre de formation (QCM, devoirs surveillés, production personnelles, entraînement aux épreuves ...)

□ Evaluation en entreprise (entretiens, visites)

□ Entretiens individuels d'évaluation formative, de régulation, de médiation, de bilan.

□ Pas de possibilité de valider cette formation par bloc de compétences.

# FORMATION DE 2 ANS EN ALTERNANCE EN CONTRAT D'APPRENTISSAGE ou CONTRAT DE PROFESSIONALISATION



## BP (PAR)

### MODALITES FINANCIERES

- Aucun frais de formation pour l'apprenant(e) et/ou son représentant légal
- Le financement de celle-ci par l'OPCO ou CNEPT pour la fonction publique territoriale se fait sur la base d'un coût contrat défini par les branches professionnelles (à défaut, fixation du coût par décret).
- Les frais liés à la pension ou 1/2 pension et à la cotisation à l'association apparaissent dans le contrat financier et sont à la charge de l'apprenant(e)/ ou son représentant légal.
- Coût moyen préconisé par France Compétences: 5412€

### REMUNERATION

L'apprenti(e) ou le stagiaire de la formation professionnelle perçoit une rémunération déterminée en pourcentage du SMIC (Salaire Minimum Interprofessionnel de Croissance).

Rémunération consultable sur le site du ministère du travail.

<https://travail-emploi.gouv.fr/formation-professionnelle/formation-en-alternance-10751/>

Cette rémunération peut être supérieure au SMIC si l'entreprise applique des accords ( de convention collective ou de branches professionnelles, d'entreprises...) proposant un salaire minimum supérieur au SMIC.

En cas de succession de contrats, la rémunération est au moins égale au minimum légal de la dernière année du précédent contrat (même employeur ou nouvel employeur).

### MATERIEL/EQUIPEMENT

- Salles de cours équipées de vidéo-projection, Espace numérique, CDI, Salle d'examen pour les CCF.
- Plateau technique: Atelier couvert pour réalisation d'ouvrages, extérieur réservé pour les ouvrages plus conséquents. Diverses machines et engins de chantier

### ACCES PAR TRANSPORT

- L'établissement assure une navette entre la gare de BELLEGARDE et la MFR uniquement le lundi matin entre 9:00 et 9:30. et le vendredi départ de la MFR à 15:00.
- Gare SNCF de BELLEGARDE [www.garesetconnexions.sncf.fr/gare/irxbi/bellegarde](http://www.garesetconnexions.sncf.fr/gare/irxbi/bellegarde)
- Parking gratuit (véhicules légers)



Coordonnées GPS

49,04624

5,82854

### HANDICAP

- Etablissement reconnu H+ (dispositif régional)
  - Formation accessible aux personnes porteuses de handicaps. Contactez Notre référent H+ M. MUSY Xavier au 04 50 77 97 25 pour évoquer d'éventuelles spécificités et accompagnement personnalisé, si besoin.
- Lien vers notre page H+



### MOBILITE INTERNATIONALE

- Le CFA accompagne les apprentis dans la constitution de leur dossier et l'obtention des financements nécessaires le cas échéant.

Contact:

Mme. Charlotte MESTRE Tél: 04 50 77 97 25



### LES + DE LA FORMATION

- Restauration et hébergement**  
Cuisine préparée sur place / Internat sur place
- Métier**  
Atelier peinture
- Loisirs**  
Salle de musculation  
Foyer des jeunes  
Table de ping-pong  
Babyfoot / BILLARD  
Terrain de foot  
Activités thématiques

# FORMATION DE 2ANS EN ALTERNANCE EN CONTRAT D'APPRENTISSAGE ou CONTRAT DE PROFESIONNALISATION



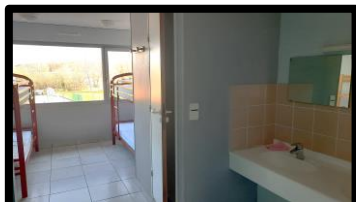
## BP (PAR)



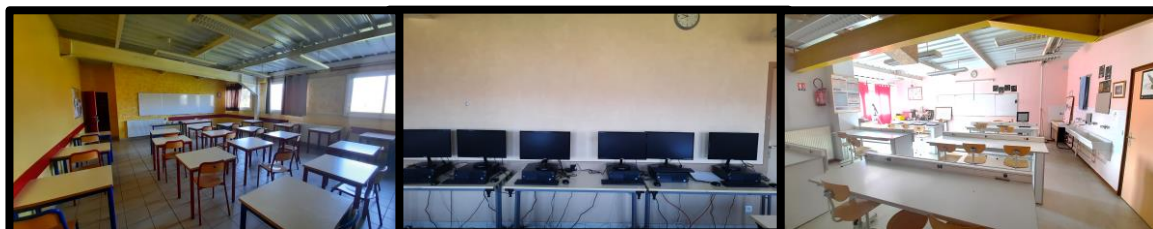
La MFR



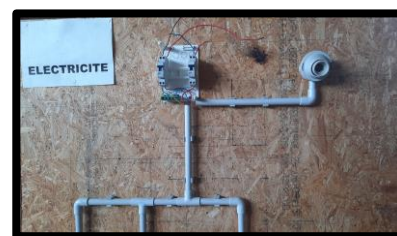
Lieux de détente



L'internat



Les salles de cours



Les ateliers, matériels, engins  
en fonction du métier préparé

